

HÉLÈNE FORTIN

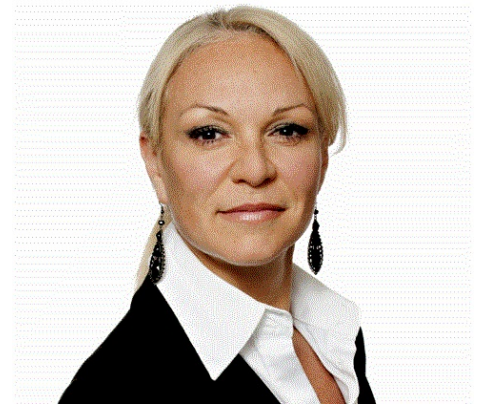
AVOCATE

tél. 514 397-6917
courriel helene.fortin@bcf.ca
linkedin http://www.linkedin.com/profile/view?id=6426737&authType=NAME_SEARCH&authToken=AQ_i&locate=fr_FR&srchid=4b80d026-5975-45dd-913a-14141544ee5b-0&srchindex=1&srchtotat=57&qoback=%2Efps_PBCK_H%C3%A9l%C3%A8ne+Fortin_*1_*1_*1_*1_*2_*1_Y_*1_*1_*1_false_1_R

Adjointe

Christiane Di Fruscia
tél. 514 397-6699 #3514
courriel christiane.difruscia@bcf.ca

MONTRÉAL
25e étage
1100, boul. René-Lévesque Ouest
Montréal (Québec) H3B 5C9
tél. 514 397-8500
télééc. 514 397-8515



SECTEURS DE PRATIQUE

Droit du travail et de l'emploi
— Santé et sécurité au travail

ÉQUIPES STRATÉGIQUES

— Droit du travail et de l'emploi

PROFIL

La version anglaise est disponible [ici](#).

Hélène Fortin possède plus de douze ans d'expérience en santé et sécurité au travail. Elle est spécialisée en gestion des réclamations pour lésions professionnelles. Elle possède en outre une solide expérience en gestion des dossiers médicaux et des dossiers relatifs à la réadaptation et à l'accommodement en milieu de travail.

Mme Fortin a notamment développé une expertise fort à-propos en matière d'analyse de l'imputation des réclamations et en matière d'évaluation des opportunités de transfert et de partage des coûts d'une lésion. Elle est aussi appelée à représenter les clients lors de conciliations et devant les tribunaux administratifs de la Commission des lésions professionnelles.

DIPLÔMES

— Barreau du Québec (2010)
— LL.B., Université du Québec à Montréal (2009)
— DEC Soins infirmiers, Cégep de Limoilou (1999)
— B.Sc. (microbiologie), Université Laval (1995)

IMPLICATION

— Membre du Comité sur la justice administrative du Barreau de Montréal